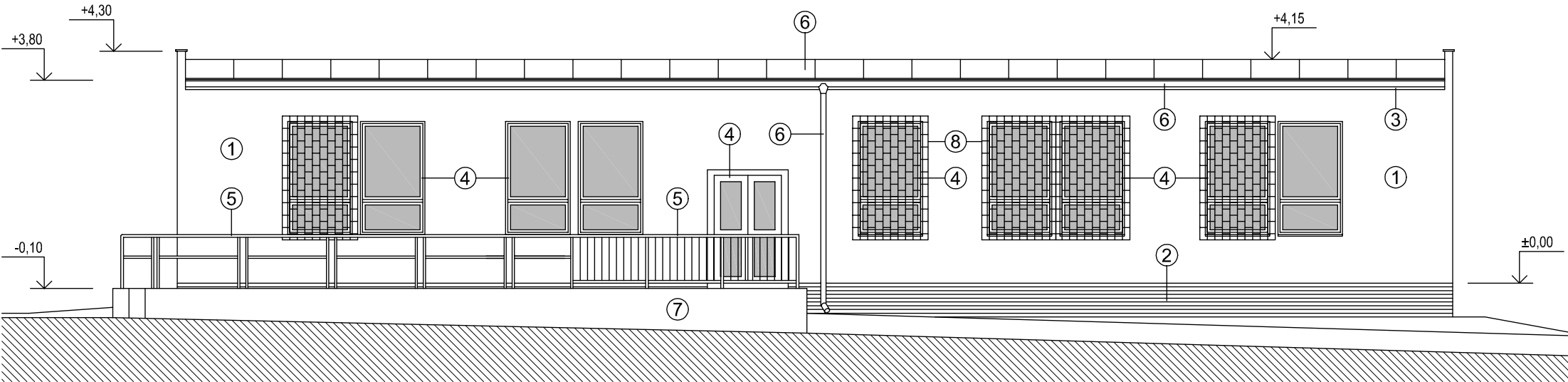
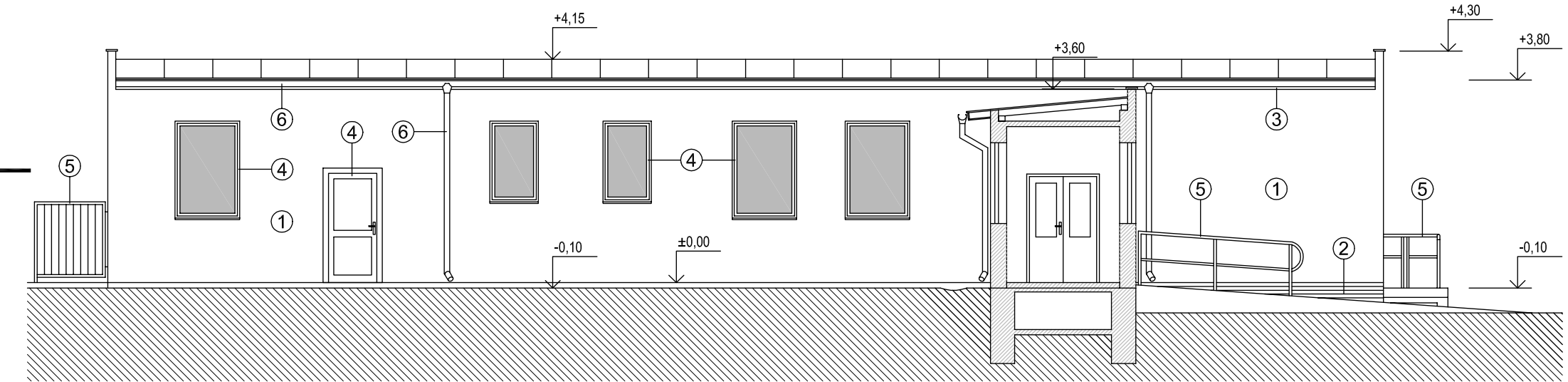


POHLEDY měřítko 1 : 100

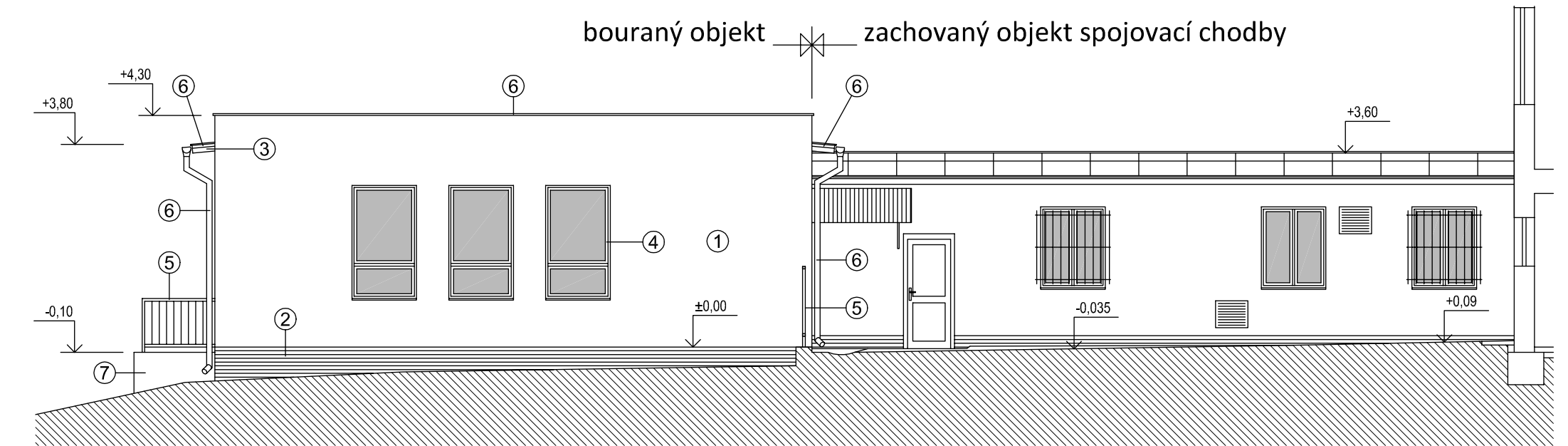
POHLED JIHOZÁPADNÍ



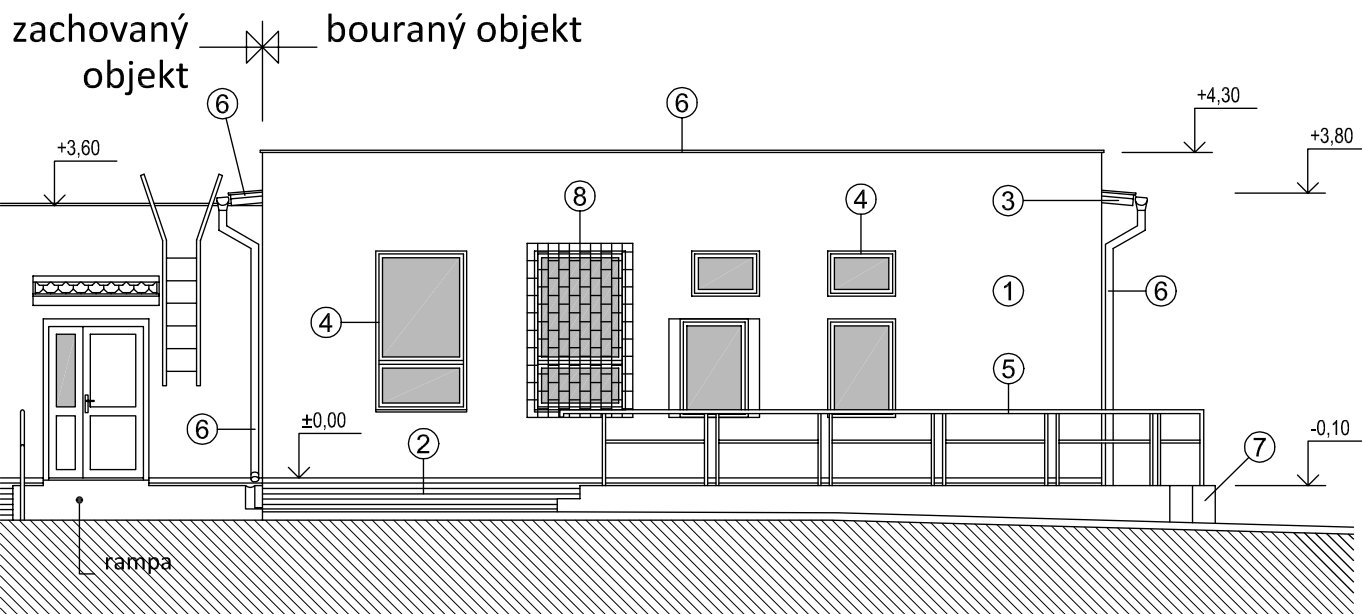
POHLED SEVEROVÝCHODNÍ



POHLED JIHOVÝCHODNÍ




POHLED SEVEROZÁPADNÍ



LEGENDA POVRCHŮ:

- ① omítka škrábaná (brizolit), barva: šedá
- ② kabřincový obklad
- ③ dřevěné obklady - palubky
- ④ okna a venkovní dveře - plastová, barva: bílá
- ⑤ ocelové zábradlí
- ⑥ klempířské prvky - pozinkovaný plech
- ⑦ pohledový beton
- ⑧ ocelová mříž

INDEX	ZMĚNA	DATUM	JMÉNO	PODPIS

Vedoucí projektant		Vedoucí zakázky	Pluhař Martin Ing., CSc.	1:100	
Projektant	Vopat Věroslav Ing.	Schválil			
 BPO spol. s r.o. Lidická 1239 363 01 OSTROV Tel.: +420353675111 Fax: +420353612416 projekty@bpo.cz www.bpo.cz	ZAKÁZKA:	Zodolnění výjezdové základny Zdravotnické záchranné služby Karlovarského kraje v Sokolově		Počet A4 4	Pořadové číslo
	ČÁST (SO,PS):	Dokumentace pro provádění stavby Dokumentace stavby Architektonicko stavební řešení		PST	33
	OBSAH:	Pohledy bourání		Datum dokončení 14.12.2018	
	OBJEDNATEL:	Karlovarský kraj		Číslo zakázky 9009-26	
					Číslo archivní: BPO 2-102545